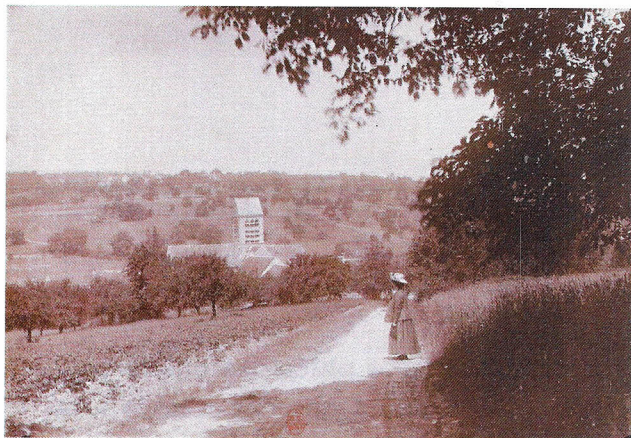


BULLETIN MUNICIPAL D'INFORMATION DE LA-CHAPELLE-MONTHODON

Septembre 2016



5 RUE CLAIREFONTAINE 02230 TEL-FAX : 03 23 82 85 55 mairie.chapelle.monthodon@wanadoo.fr

« Se réunir est un début. Rester ensemble est un progrès. Travailler ensemble est la réussite. » Henry Ford

LE MOT DU MAIRE



Chers concitoyens,

La guerre a touché durement nos villages. Des soldats y sont morts et y ont été enterrés. A la Chapelle-Monthodon 7 soldats tués à la Grande guerre reposent au cimetière communal.

Comme pour toutes les autres communes, ces tombes sont des concessions à perpétuité dont l'entretien relève de la municipalité..

Gardons mémoire de leur passage.

La maire Jacqueline Picart



► **L'église.** 2 entreprises ont été sollicitées pour remédier aux gros travaux qui doivent être réalisés sur la partie nord de l'église suite à des infiltrations. Estimation des travaux 91000 euros. Un dossier de subvention va être monté avec la Drac, le département et la région.

► Santé

Un nouveau médecin va s'installer au cabinet médical de Condé-en-Brie dès la rentrée.

- ACTUALITES FESTIVES A VENIR

► **Le 3 septembre : Journée festive organisée par le comité des fêtes avec buvette.**

9H30 : Randonnée avec l'association Odon'Attitude (inscription obligatoire 09 53 49 93 11.

Tarif 2 euros par personne pour les adhérents de l'association, 4 euros pour les nouveaux).

15h à 18h : Jeux traditionnels picards et flamands sur la place du village (animations gratuites).

19h : Repas sous chapiteaux sur la place du village avec un apéritif de bienvenue offert par le comité des fêtes, du cochon de lait grillé à la broche

A partir de 22h30 : Bal gratuit.

- CLUB SENIORS

Nos aînés sont toujours aussi nombreux pour animer le Club seniors de la commune



VOIRIE

- ▶ **La voie communale de Monthodon** qui dessert la ferme de M. Rondeau a été retenue par la commission de la voirie pour être présentée au programme FDS 2017 de la 4CB.
- ▶ **Fauchage.** La société Nerynck a été retenue pour entretenir les talus et bordures des voies communales une fois par an.
- ▶ **Remise en forme de la chaussée au croisement de Monthodon.** Après plusieurs entretiens, nous avons obtenu une participation de l'entreprise Pothelet pour les dommages occasionnés lors des travaux de débardage. Le coût total des travaux est de 4590 euros H.T, dont 1680 euros pris en charge par la société Pothelet.
- ▶ **Route départementale 203.** Suite aux grosses intempéries de ce printemps, et grâce au soutien de la conseillère départementale, la voirie départementale a remplacé l'aqueduc qui permet l'évacuation de l'eau (coût : 26 000 euros). Nous avons proposé en plus des aménagements pour faciliter et sécuriser le passage des bus scolaires et gros véhicules. Travaux prévus pour la fin de l'année.

LOGEMENTS COMMUNAUX

- ▶ **Le logement communal** est loué depuis le 15 juillet à raison d'un loyer mensuel de 600 euros.
- ▶ **Petits travaux :**
 - Changement d'un radiateur dans le logement situé 7 rue Clairefontaine.
 - Remplacement d'un bloc luminaire extérieur et de son alimentation électrique à la mairie.

INFORMATIONS VALLEES EN CAMPAGNE

- ▶ Un site internet a été créé pour recenser toutes les activités sur nos trois villages. Ce site est animé par des volontaires. Vous pouvez le consulter sur <http://www.baulneenbrie.fr/>
- Vallées en Champagne a posé sa candidature pour les plus beaux villages de France

CALENDRIER : DATES A RETENIR

- ▶ **Courant novembre :** Pour la Sainte Catherine, plantations d'arbres avec les enfants du village.
- ▶ **11 novembre :** célébration de l'armistice de 1918
- ▶ **Dimanche 20 novembre :** Le « tout petit festival d'Agri(cultures) »
- ▶ **17 Décembre :** traditionnelle fête de Noël dans la salle communale.

ETAT CIVIL

- ▶ **6 août :** mariage de Johanna Vély (petite fille de M. et Mme Sourdet) et de David Gaïl.
- Tous nos vœux de bonheur aux jeunes époux.



BIENVENUE

- ▶ **Bienvenue aux nouveaux habitants :**

Christelle et Stéphane Bocquillon, Christelle Hanon,
Magali Horneck, Ellie et Eva ses filles, et Sébastien Gauthera,
Nicole Marie
Sylvie Vedovati.

Tout nouvel habitant est invité à se faire connaître en mairie

Rappel :

- La mairie de La-Chapelle-Monthodon (03 23 82 85 55) est ouverte le jeudi de 18h à 19h30 et celle de Saint-Agnan (03 23 82 08 81) le lundi de 17h à 18h30. Vous pouvez aussi demander un rendez-vous auprès des maires (Bruno Lahouati 06 89 69 92 85, Jacqueline Picart 06 88 34 24 55, Claude Picart 06 07 34 28 65).